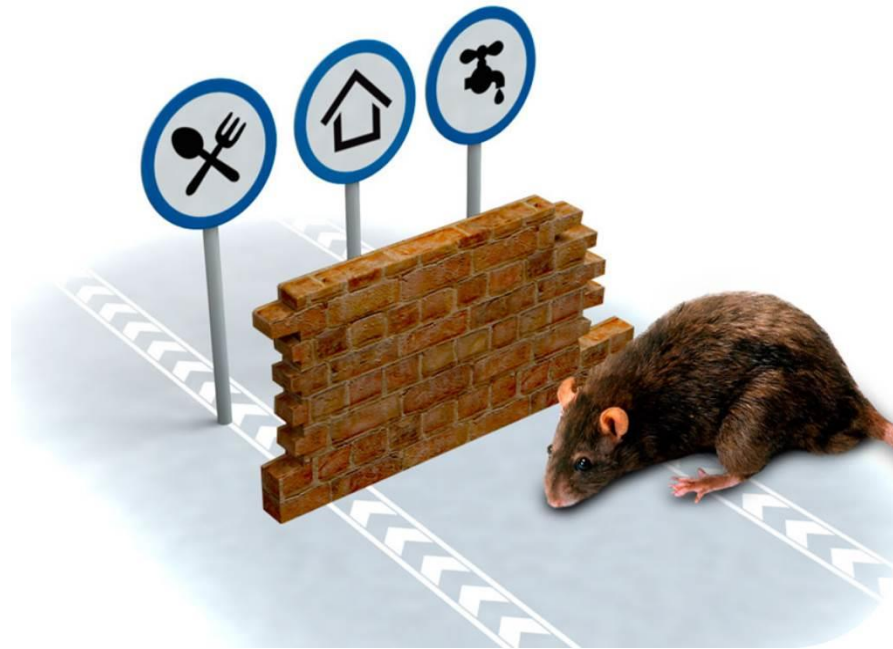


Integrated Pest Management



”Nøkkelen til god og effektiv skadedyrkontroll ligger i å forstå og kontrollere miljøene hvor skadedyrene lever”

Hva menes med IPM?

- IPM er en internasjonalt anerkjent metode for forebyggende arbeid mot skadedyr.
- Fokus på tiltak som gir varige resultater.
- Et godt resultat avhenger av din kunnskap om skadedyr og dine verktøy, og hvordan du kombinerer dette for best mulig resultat.
- Kunde bidrar aktivt i programmet ved å ha klare mål, ambisjoner og evne til å gjennomføre forebyggende tiltak.
- Formålet er å begrense risiko for økonomiske tap, samt redusere farer for helse- og miljø forbundet med tilstedeværelse av skadedyr.

Grenseverdier

- Det er en viktig forskjell mellom «vanlig skadedyrkontroll» og IPM, og det er bruken av grenseverdier.
- Tiltak og avviksbehandling baseres på hvilke nivåer som er akseptable.
- Noen typer skadedyr kan kanskje aksepteres på lave nivåer, men her er det flere faktorer som må vurderes. Noen eksempler:
 - Hvor i virksomheten?
 - Helsefare? Type skadedyr?
 - Fare for økonomiske tap i form av skader på varer eller bygning?
 - Estetisk?
 - Allmenhetens forståelse og aksept?
 - Lover og regler

Forstå virksomheten



Arbeid med å sette grenseverdier

- Grenseverdier må tilpasses virksomheten. Verdiene utarbeides i samarbeid med kunde. På den måten etableres et eierskap og en felles forståelse allerede fra starten:
 - Sort jordmaur kan aksepteres i større grad utvendig enn innvendig.
 - Sort jordmaur innvendig i kjeller kan aksepteres i større grad enn innvendig i produksjon.



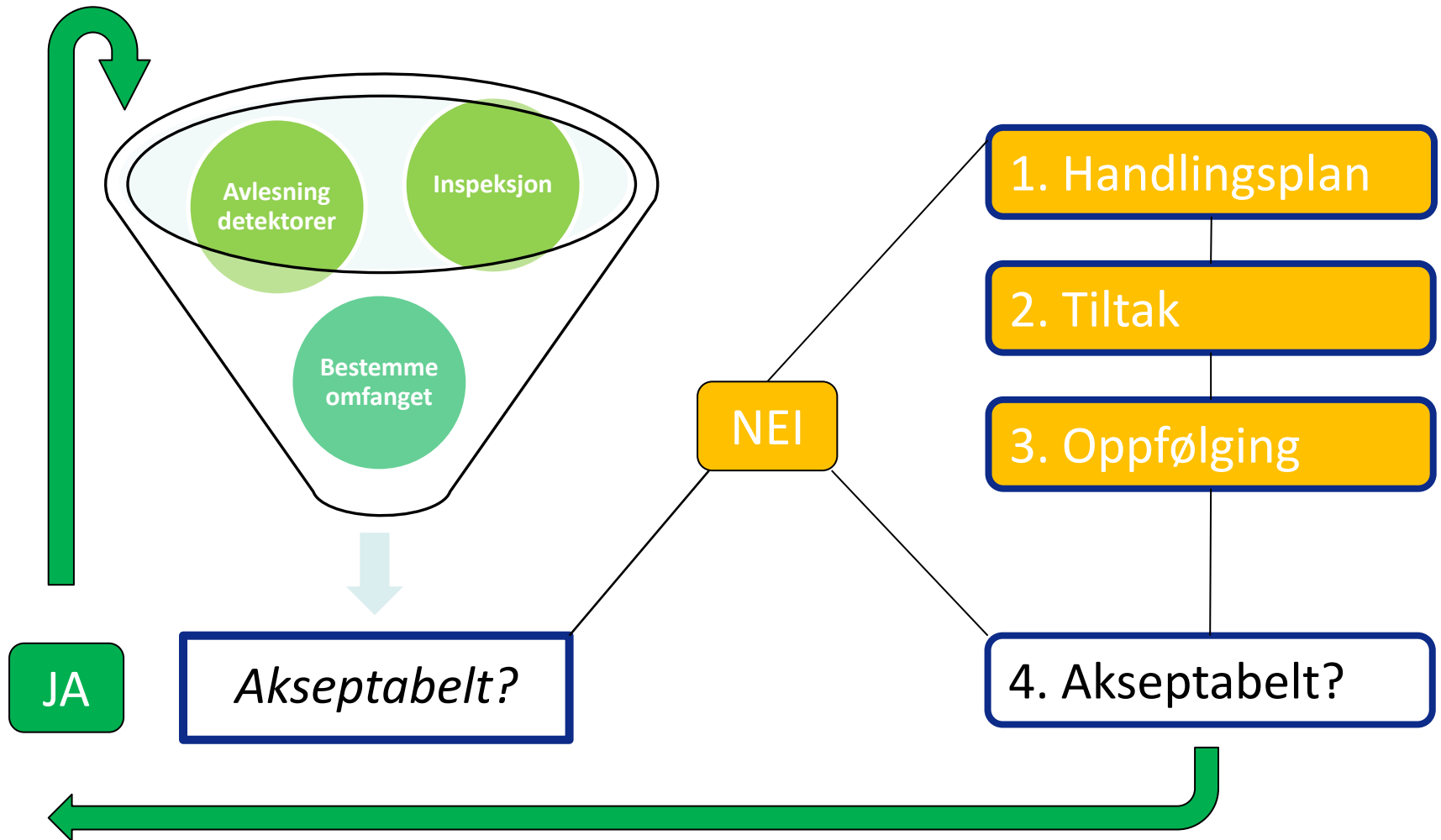
Grenseverdier og vurdering

- Husk at selv om målinger viser et nivå som er *over* fastsatt grenseverdi, så betyr ikke dette nødvendigvis at bekjempelsesmidler må tas i bruk for å løse problemet.
- Og selv om målinger viser verdier som er *under* fastsatt grense, så skal du fortsatt identifisere og rapportere dine observasjoner:
 - Se etter mangler og forbedringsområder innenfor renhold / avfalls håndtering.
 - Sikring og vedlikehold av bygg.
 - Observasjon og rapportering av interne rutiner som ikke er i samsvar med hva som er beskrevet i virksomhetens kvalitetssystem.
 - Generelle forhold som kan utgjøre en fare for helse, miljø og sikkerhet.

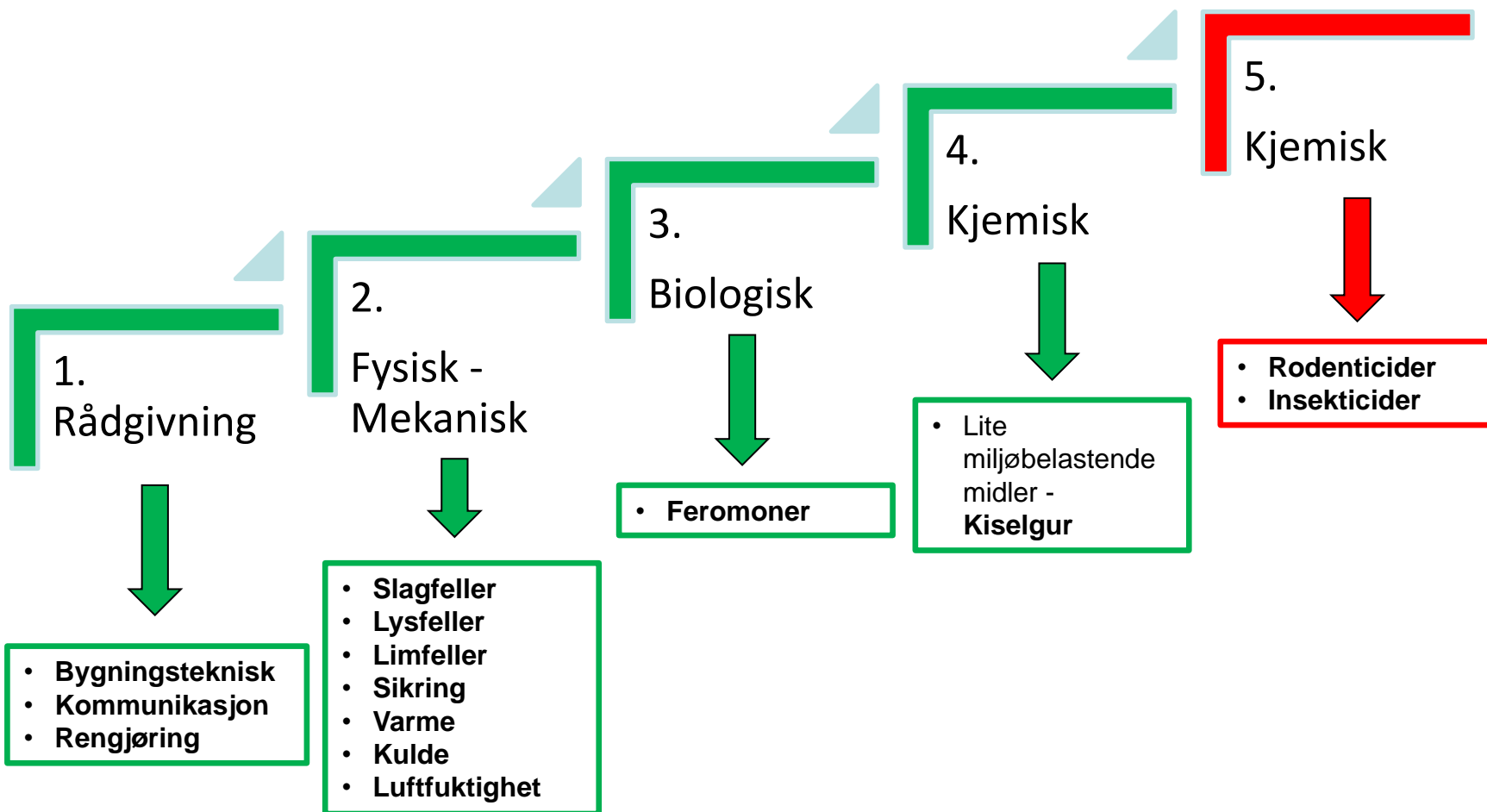
Livsbetingelser - skadedyr



Status



Tiltak og prioriteringer



Andre elementer i et effektivt og fungerende skadedyrprogram:

- Risikoanalyse
- Årlig revisjon av skadedyrprogrammet
- Intern evaluering av rutiner og metodikk. Din kunnskap!
- Jevnlig dialog med personer fra alle deler av virksomheten.
- Legg litt ekstra tid på utforming av rapport. En grundig inspeksjon gir liten verdi for kunde dersom rapporten er vanskelig å forstå (bilder, avviksbeskrivelser, anbefalte tiltak m.m.)

Ingen virksomheter er like, men ved å dra nytte av vår kunnskap og erfaring kan vi fjerne faktorene som gjør at skadedyrene overlever og til og med trives.



Takk for meg!

Lykke til!

